

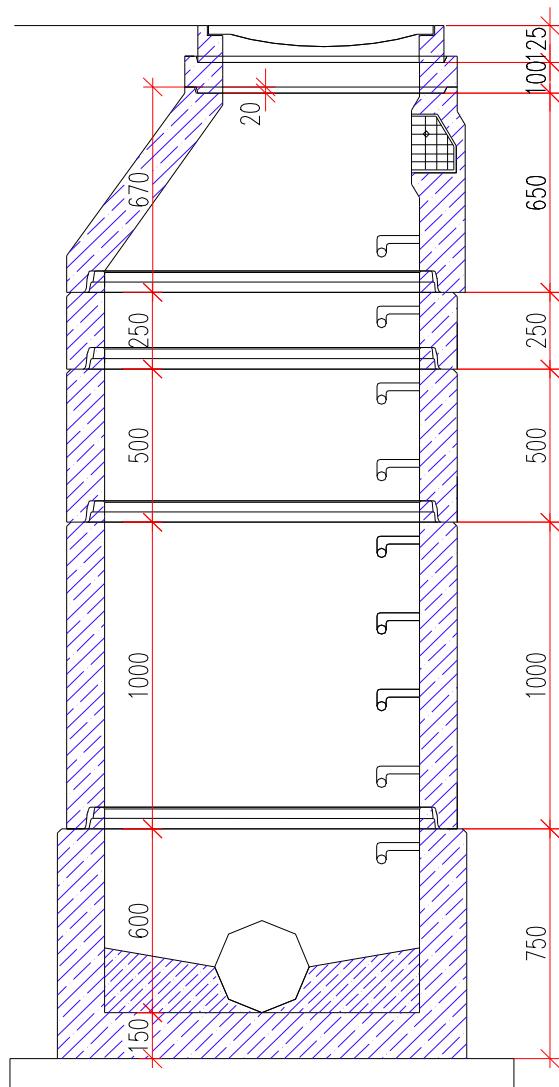


ING. PETR ČEPICKÝ
V&K ENGINEERING
PROJEKTOVÁ PŘÍPRAVA A VEDENÍ VODOHOSPODÁŘSKÝCH STAVEB

Vejrichova 272, 511 01 Turnov
tel.: 606 465 721
petr.cepicky@gmail.com

Zodpovědný projektant:		ING. PETR ČEPICKÝ	Datum:	02/2018
Vypracoval:		ING. PETR ČEPICKÝ	Zak. číslo:	1730
Stavebník:		VODOVODY A KANALIZACE MLADÁ BOLESLAV, a.s.	Stupeň dokumentace:	Měřítko:
			DPS	-
Název akce:			Pare č.:	
MB V ROKLI, OBNOVA VODOVODU IO 02-KANALIZACE				
Příloha:			Příl. číslo:	
SOUPIS BETON. PREF. ŠACHTOVÝCH DÍLCŮ			D.1.02-6	

VZOROVÁ ŠACHTA S KÓNUSEM DLE ČSN EN 1917



poklop B125 litinový
TBW-Q 100/625/120

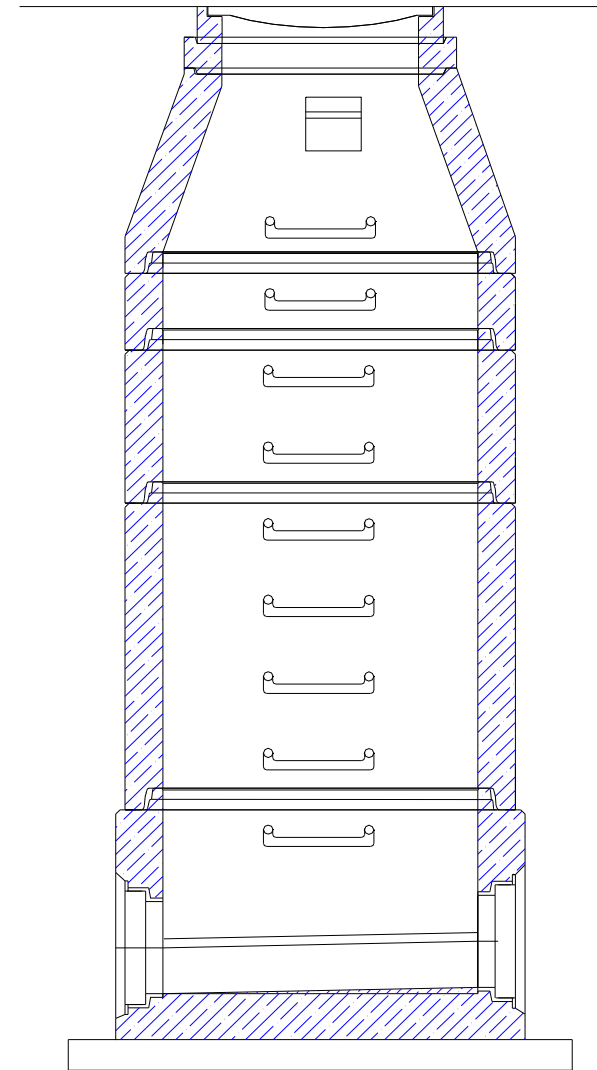
TBR-Q 600/1000x625/120 SPK

TBS-Q 250/1000/120 SP

TBS-Q 500/1000/120 SP

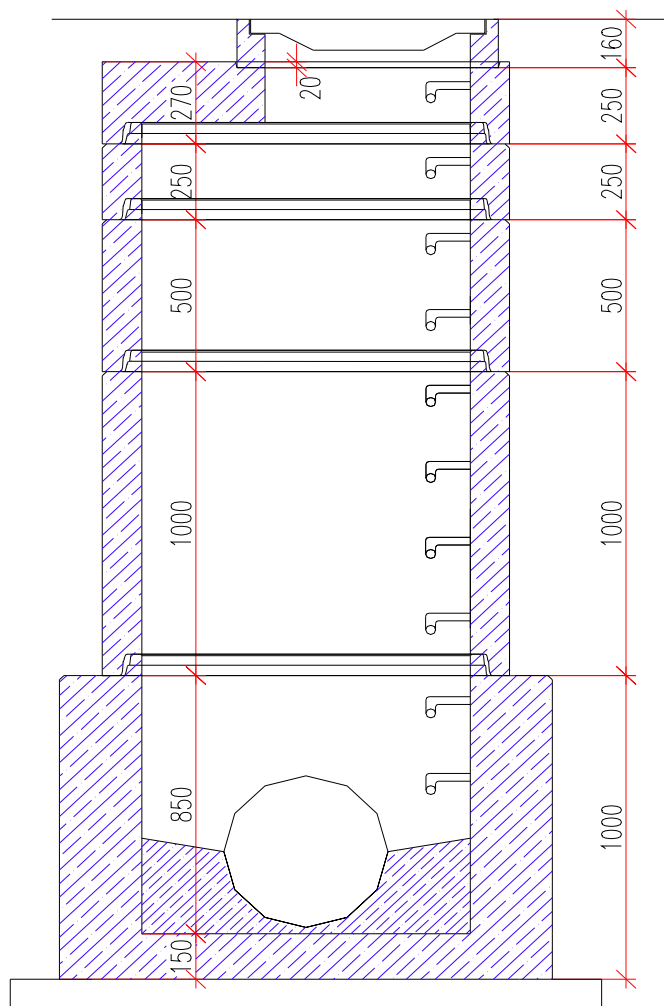
TBS-Q 1000/1000/120 SP

TBZ-Q 300/750



BETONIKA plus

VZOROVÁ ŠACHTA SE ZÁKRYTOVOU DESKOU DLE ČSN EN 1917



poklop D400 litinový

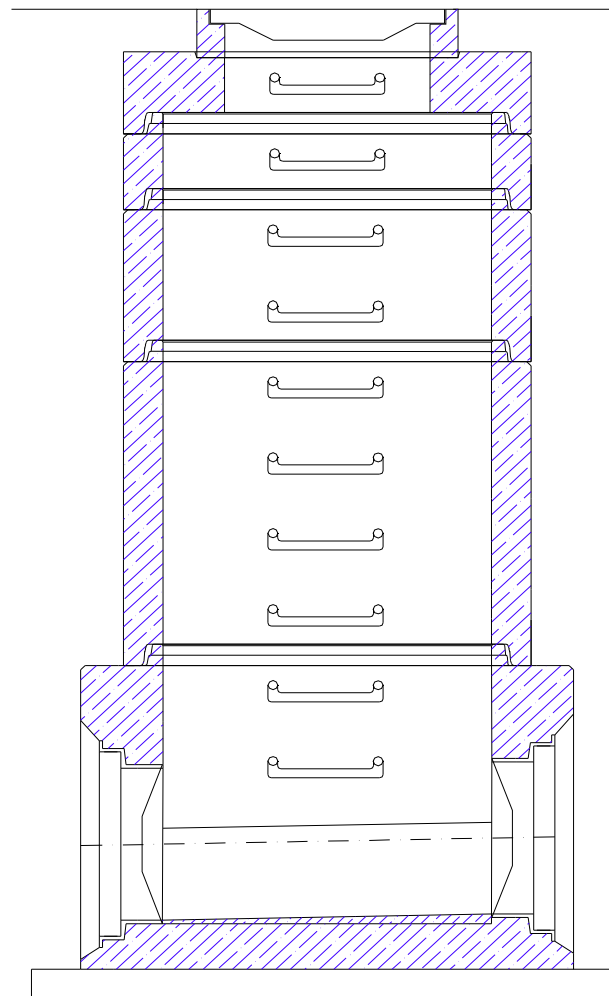
TZK-Q 200/120 T

TBS-Q 250/1000/120 SP

TBS-Q 500/1000/120 SP

TBS-Q 1000/1000/120 SP

TBZ-Q 500/1000



TABULKA ŠACHET

Šachtové dílce

Prefa Grygov a.s.

Poř.	Označení šachty	Kóta terénu	Umístění	Kóta poklopu	Kóta dna vývodu	Kóta dna	Výška šachty	Vyrovnávací prstenec pro poklop šachty	Ks	Šachtový kónus zákrytová deska	Ks	Šachtová skruž	Ks	Stupadla	Šachtové dno uložení dna	Ks
		[m n.m.]		[m n.m.]	[m n.m.]	[m n.m.]	[m]									
1	3515556	0.50	vozovka h = 0.0 m	0.19	0.00	0.00	0.19								ocel. s PE	monolitické dno 0 mm pískový podklad
2	4431	0.74	vozovka h = 0.0 m	0.76	0.00	0.00	0.76	TBW-Q 60-100/625/12	2	TZK-Q 625/200/120 T	1	TBS-Q 1000/250/120-SP	1	ocel. s PE	monolitické dno 0 mm pískový podklad těsnění pro DN 1000	1
3	3533995	1.24	vozovka h = 0.0 m	1.26	0.00	0.00	1.26	TBW-Q 60-100/625/12	4	TBR-Q 600/1000x625/120 SPK	1	TBS-Q 1000/250/120-SP	1	ocel. s PE	monolitické dno 0 mm pískový podklad těsnění pro DN 1000	1
4	4494	1.80	vozovka h = 0.0 m	1.82	0.00	0.00	1.82	TBW-Q 60-100/625/12	5	TBR-Q 600/1000x625/120 SPK	1	TBS-Q 1000/250/120-SP TBS-Q 1000/500/120-SP	1 1	ocel. s PE	monolitické dno 0 mm pískový podklad těsnění pro DN 1000	2
5	4488	0.40	vozovka h = 0.0 m	0.43	0.00	0.00	0.43	TBW-Q 60-100/625/12	4					ocel. s PE	monolitické dno 0 mm pískový podklad	
6	5055	0.88	vozovka h = 0.0 m	0.89	0.00	0.00	0.89	TBW-Q 60-100/625/12	2	TBR-Q 600/1000x625/120 SPK	1			ocel. s PE	monolitické dno 0 mm pískový podklad	
7	4432	0.50	vozovka h = 0.0 m	0.37	0.00	0.00	0.37	TBW-Q 60-100/625/12	3					ocel. s PE	monolitické dno 0 mm pískový podklad	
8	3533990	0.50	vozovka h = 0.0 m	0.19	0.00	0.00	0.19							ocel. s PE	monolitické dno 0 mm pískový podklad	



Betonika plus s.r.o.

Pref. kanalizační šachty
SWECO
Sustainable engineering and design
(C) 1996-2016

Název stavby-objektu
MB V Rokli, obnova vodovodu
Projektant
Ing. Petr Čepický

STRANA
1

TABULKA ŠACHET

Šachtové dílce

Prefa Grygov a.s

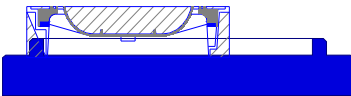
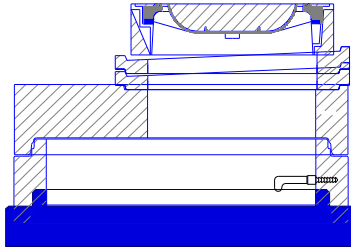
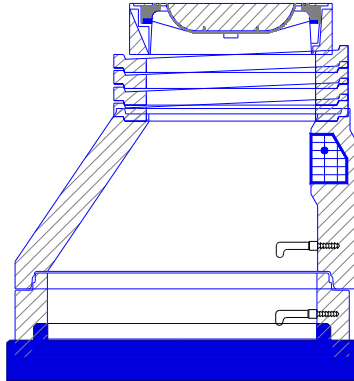
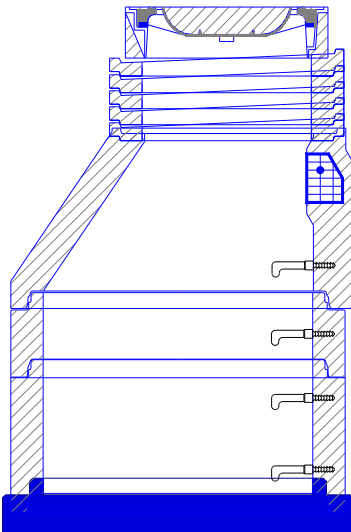
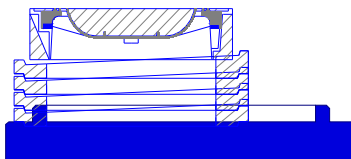
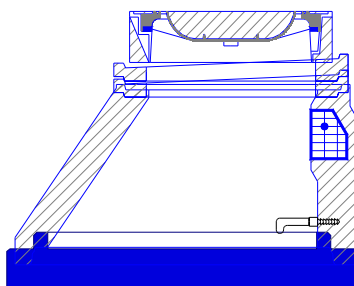
Poř.	Označení šachty	Kóta terénu	Umístění	Kóta poklopu	Kóta dna vývodu	Kóta dna	Výška šachty	Vyrovnávací prstenec pro poklop šachty	Ks	Šachtový kónus zákrytová deska	Ks	Šachtová skruž	Ks	Stupadla	Šachtové dno uložení dna	Ks
		[m n.m.]		[m n.m.]	[m n.m.]	[m n.m.]	[m]									
9	4433	0.50	vozovka h = 0.0 m	0.48	0.00	0.00	0.48	TBW-Q 120/625/120	1	TZK-Q 625/200/120 T	1			ocel. s PE	monolitické dno 0 mm pískový podklad	
10	4434	0.50	vozovka h = 0.0 m	0.31	0.00	0.00	0.31	TBW-Q 60-100/625/12	2					ocel. s PE	monolitické dno 0 mm pískový podklad	
11	3089	0.76	vozovka h = 0.0 m	0.77	0.00	0.00	0.77			TBR-Q 600/1000x625/120 SPK	1			ocel. s PE	monolitické dno 0 mm pískový podklad	
	Celkem							TBW-Q 120/625/120	1	TBR-Q 600/1000x625/120 SPK	4	TBS-Q 1000/250/120-SP	3		těsnění pro DN 1000	4
								TBW-Q 60-100/625/12	22	TZK-Q 625/200/120 T	2	TBS-Q 1000/500/120-SP	1			



Betonika plus s.r.o.

TABULKA SESTAV ŠACHET

Prefa Grygov a.s.

Šachta č.1 3515556			
	monolitické dno 0 mm	1	
	poklop D9-tv.litina ECON SN D4	1	
	kóta dna	0.00 m	
	kóta terénu	0.50 m	
	rozdíl kót	0.50 m	
	převýšení nad terénem	0.00 m	
	výška šachty	0.19 m	
	pískový podklad		
	detailní specifikace poklopu viz TZ		
Šachta č.2 4431			
	monolitické dno 0 mm	1	
	skruž TBS-Q 1000/250/120-SP	1	
	deska TZK-Q 625/200/120 T	1	
	vyr.prst. TBW-Q 60-100/625/120	2	
	poklop D9-tv.litina ECON SN D4	1	
	těsnění pro DN 1000	1	
	kóta dna	0.00 m	
	kóta terénu	0.74 m	
	rozdíl kót	0.74 m	
	převýšení nad terénem	0.00 m	
výška šachty	0.76 m		
pískový podklad			
detailní specifikace poklopu viz TZ			
Šachta č.3 3533995			
	monolitické dno 0 mm	1	
	skruž TBS-Q 1000/250/120-SP	1	
	kónus TBR-Q 600/1000x625/120 S	1	
	vyr.prst. TBW-Q 60-100/625/120	4	
	poklop D9-tv.litina ECON SN D4	1	
	těsnění pro DN 1000	1	
	kóta dna	0.00 m	
	kóta terénu	1.24 m	
	rozdíl kót	1.24 m	
	převýšení nad terénem	0.00 m	
výška šachty	1.26 m		
pískový podklad			
detailní specifikace poklopu viz TZ			
Šachta č.4 4494			
	monolitické dno 0 mm	1	
	skruž TBS-Q 1000/500/120-SP	1	
	skruž TBS-Q 1000/250/120-SP	1	
	kónus TBR-Q 600/1000x625/120 S	1	
	vyr.prst. TBW-Q 60-100/625/120	5	
	poklop D9-tv.litina ECON SN D4	1	
	těsnění pro DN 1000	2	
	kóta dna	0.00 m	
	kóta terénu	1.80 m	
	rozdíl kót	1.80 m	
převýšení nad terénem	0.00 m		
výška šachty	1.82 m		
pískový podklad			
detailní specifikace poklopu			
Šachta č.5 4488			
	monolitické dno 0 mm	1	
	vyr.prst. TBW-Q 60-100/625/120	4	
	poklop D9-tv.litina ECON SN D4	1	
	kóta dna	0.00 m	
	kóta terénu	0.40 m	
	rozdíl kót	0.40 m	
	převýšení nad terénem	0.00 m	
	výška šachty	0.43 m	
	pískový podklad		
	detailní specifikace poklopu viz TZ		
Šachta č.6 5055			
	monolitické dno 0 mm	1	
	kónus TBR-Q 600/1000x625/120 S	1	
	vyr.prst. TBW-Q 60-100/625/120	2	
	poklop D9-tv.litina ECON SN D4	1	
	kóta dna	0.00 m	
	kóta terénu	0.88 m	
	rozdíl kót	0.88 m	
	převýšení nad terénem	0.00 m	
	výška šachty	0.89 m	
	pískový podklad		
detailní specifikace poklopu viz TZ			



Betonika plus s.r.o.

Prof. kanalizační šachty

SWECO
Sustainable engineering and design
(C) 1996-2016

Název stavby-objektu
MB V Roklí, obnova vodovodu

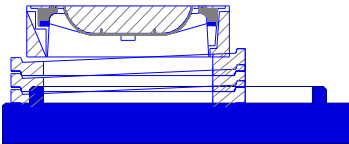
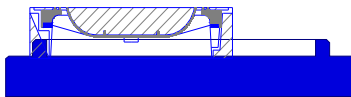
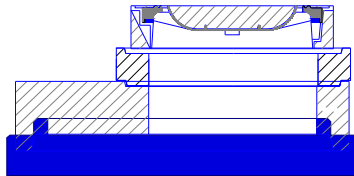
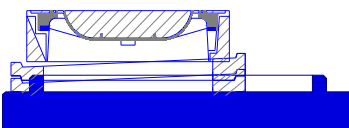
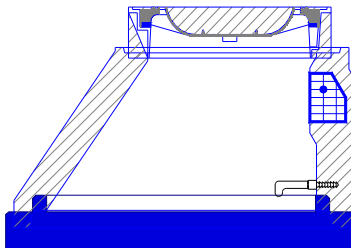
Projektant
Ing. Petr Čepický

STRANA

3

TABULKA SESTAV ŠACHET

Prefa Grygov a.s

Šachta č.7 4432			Šachta č.8 3533990			Šachta č.9 4433		
	monolitické dno 0 mm	1		monolitické dno 0 mm	1		monolitické dno 0 mm	1
	vyr.prst. TBW-Q 60-100/625/120	3		poklop D9-tv.litina ECON SN D4	1		deska TZK-Q 625/200/120 T	1
	poklop D9-tv.litina ECON SN D4	1		kóta dna	0.00 m		vyr.prst. TBW-Q 120/625/120	1
	kóta dna	0.00 m		kóta terénu	0.50 m		poklop D 400 GU-B-K D400	1
	kóta terénu	0.50 m		rozdíl kót	0.50 m		kóta dna	0.00 m
	rozdíl kót	0.50 m		převýšení nad terénem	0.00 m		kóta terénu	0.50 m
	převýšení nad terénem	0.00 m		výška šachty	0.19 m		rozdíl kót	0.50 m
	výška šachty	0.37 m		pískový podklad			převýšení nad terénem	0.00 m
	pískový podklad			detailní specifikace poklopu viz TZ			výška šachty	0.48 m
	detailní specifikace poklopu viz TZ						pískový podklad	
							detailní specifikace poklopu viz TZ	
Šachta č.10 4434			Šachta č.11 3089					
	monolitické dno 0 mm	1		monolitické dno 0 mm	1			
	vyr.prst. TBW-Q 60-100/625/120	2		kónus TBR-Q 600/1000x625/120 S 1	1			
	poklop D9-tv.litina ECON SN D4	1		poklop D9-tv.litina ECON SN D4	1			
	kóta dna	0.00 m		kóta dna	0.00 m			
	kóta terénu	0.50 m		kóta terénu	0.76 m			
	rozdíl kót	0.50 m		rozdíl kót	0.76 m			
	převýšení nad terénem	0.00 m		převýšení nad terénem	0.00 m			
	výška šachty	0.31 m		výška šachty	0.77 m			
	pískový podklad			pískový podklad				
	detailní specifikace poklopu			detailní specifikace poklopu viz TZ				

TABULKA ŠACHTOVÝCH POKLOPŮ

Prefa Grygov a.s

Poř.	Označení šachty	Třída zatížení	Označení poklopu	Popis poklopu	Úprava kolem poklopu	Výška poklopu [mm]	Počet
1	3515556	D	D9-tv.litina ECON SN D400	bez odvětrání, samonivelační, rám zabudován do asfaltové vrstvy, poklop GU-B-1 D400	skladba komunikace	190	1
2	4431	D	D9-tv.litina ECON SN D400	bez odvětrání, samonivelační, rám zabudován do asfaltové vrstvy, poklop GU-B-1 D400	skladba komunikace	190	1
3	3533995	D	D9-tv.litina ECON SN D400	bez odvětrání, samonivelační, rám zabudován do asfaltové vrstvy, poklop GU-B-1 D400	skladba komunikace	190	1
4	4494	D	D9-tv.litina ECON SN D400	bez odvětrání, samonivelační, rám zabudován do asfaltové vrstvy, poklop GU-B-1 D400	skladba komunikace	190	1
5	4488	D	D9-tv.litina ECON SN D400	bez odvětrání, samonivelační, rám zabudován do asfaltové vrstvy, poklop GU-B-1 D400	skladba komunikace	190	1
6	5055	D	D9-tv.litina ECON SN D400	bez odvětrání, samonivelační, rám zabudován do asfaltové vrstvy, poklop GU-B-1 D400	skladba komunikace	190	1
7	4432	D	D9-tv.litina ECON SN D400	bez odvětrání, samonivelační, rám zabudován do asfaltové vrstvy, poklop GU-B-1 D400	skladba komunikace	190	1
8	3533990	D	D9-tv.litina ECON SN D400	bez odvětrání, samonivelační, rám zabudován do asfaltové vrstvy, poklop GU-B-1 D400	skladba komunikace	190	1
9	4433	D	D 400 GU-B-K D400	bez odvětrání, rám BEGU-R-1, poklop GU-B-K D400	skladba komunikace	160	1
10	4434	D	D9-tv.litina ECON SN D400	bez odvětrání, samonivelační, rám zabudován do asfaltové vrstvy, poklop GU-B-1 D400	skladba komunikace	190	1
11	3089	D	D9-tv.litina ECON SN D400	bez odvětrání, samonivelační, rám zabudován do asfaltové vrstvy, poklop GU-B-1 D400	skladba komunikace	190	1
Celkem			D 400 GU-B-K D400				1
			D9-tv.litina ECON SN D400	detailní specifikace poklopu viz TZ			10